

EIN FILM VON EDWIN BEELER

HEXEN KINDER

Tertiär

Album für die Studierenden

Verfolgte Hexenkinder – zwangsversorgte Heimkinder

«Ich wollte den Betroffenen eine Stimme geben»

Ein Film von Edwin Beeler

INTRO

Vermutungen und Fragen



Zum Trailer



Fragen:

Vermutungen:

Vermutungen:

Fragen:

Screenshot der eigenen
Reflexion (Hausaufgabe)



Audio Hausaufgabe
Hier Link eintragen

Foto
Zeitzeugin / Zeitzeuge

STECKBRIEF

Name: _____

zu den Bildern



Bild als Erwachsene

Geburtsjahr
.....

Eintritt ins Heim – Jahr
.....

Name und Ort des Heims
.....
.....

Bild als Kind

Kurzbiografie:

.....
.....
.....
.....
.....
.....
.....
.....
.....
.....

Welche Quellen passen zu meiner Geschichte?

Quelle
Q

.....

Quelle
Q

.....

Quelle
Q

.....

FOKUS 1

**Vor dem Heim
Wie es zu Fremdplatzierungen kam**

Bild
G1

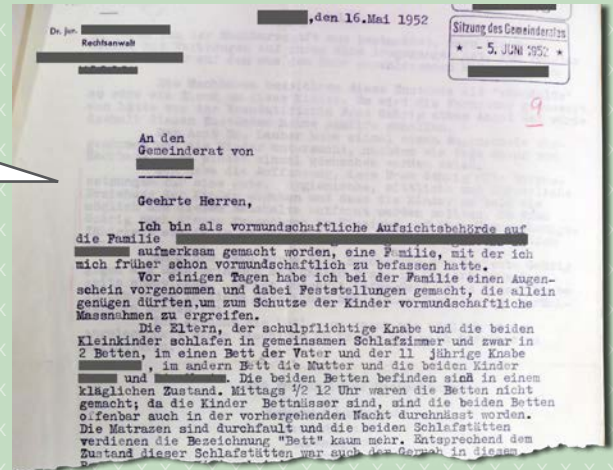
Bild
G2



Padlet

Hier Link eintragen

Kriterien für Kindswegnahme:



Erkenntnisse zu den Aufträgen:

Selfie
Fokus-Gruppe

FOKUS 2

**Im Heim
Alltag und Erziehung – Gewalt und Missbrauch**

Bild
G3

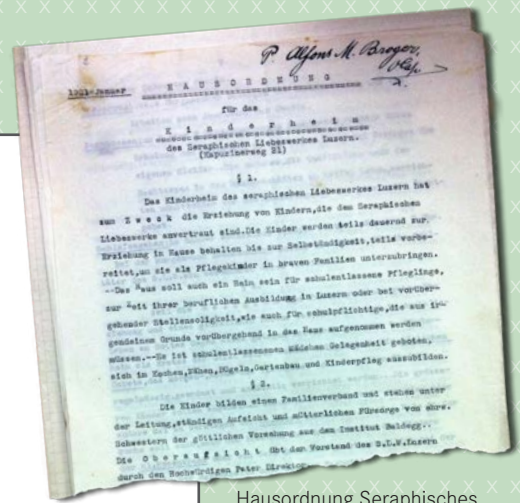
Bild
G4



Padlet

Hier Link eintragen

Erkenntnisse zu den Aufträgen:



Hausordnung Seraphisches Liebeswerk, Luzern, 1925 bis Mitte 1960er Jahre aktuell

Selfie
Fokus-Gruppe

Vertiefungsaufgabe

[Empty box for the deepening task]

FOKUS 3

**Nach dem Heim
Eine Familie – zwei Lebenswege: Überwinden oder zerbrechen?**



Foto: © Jos Schmid, jos@josschmid.com

Selfie
Fokus-Gruppe



Padlet

Hier Link eintragen

Die Brüder Willy und Michel Mischler

Damals:

Heute:

Aufarbeitung:

Vertiefung:

FAZIT

Mein Fazit



Padlet

Hier Link eintragen

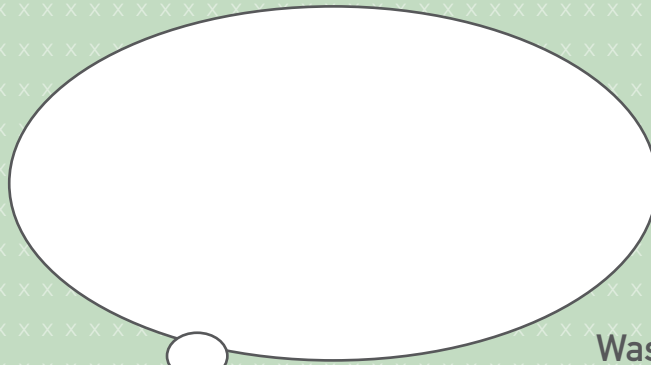
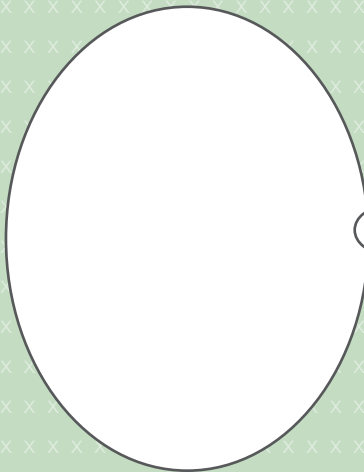
**Selfie
Fokus-Gruppe**



Padlet

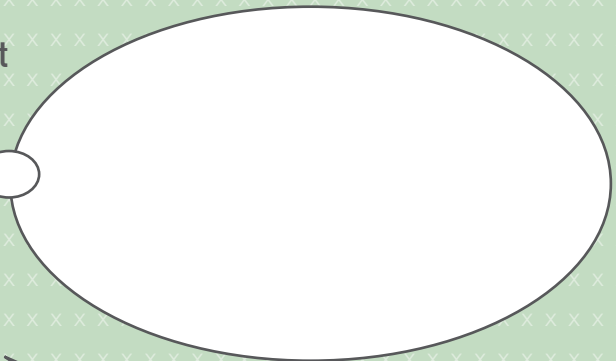
Hier Link eintragen

**Selfie
Fokus-Gruppe**



Was nehme
ich mit?

fremdplatziert



Ist Wiedergutmachung möglich?



Empty rectangular box for positive notes.



Empty rectangular box for negative notes.

Offene Fragen



Large empty rectangular box for open questions.